



Szpital
Specjalistyczny
Brzeziny

Przewodnik Pacjenta

Powiatowe Centrum Zdrowia
w Brzezinach Sp. z o.o.



„Doskonała opieka zdrowotna
to coś więcej niż medycyna,
technologia, badania i leczenie.
Chodzi o prawdziwą troskę o człowieka.
Dla naszej Społeczności, dla naszych Pacjentów
– dla Ciebie”.



Szpital z sercem



Szpital
Specjalistyczny
Brzeziny



poradnik
on-line

Szanowni Państwo!

Niniejszy przewodnik przygotowaliśmy specjalnie dla Państwa w celu zapewnienia pełnej informacji o organizacji i zasadach panujących w naszym Szpitalu.

Poza przewodnikiem na każdym Oddziale znajdziecie Państwo tablice informacyjne z udostępnionymi Prawami i Obowiązkami Pacjenta oraz kontaktem do Rzecznika Praw Pacjenta.

Zachęcamy do lektury, która pozwoli Wam lepiej odnaleźć się w naszym Szpitalu i pozwoli w pełni korzystać z naszej opieki.

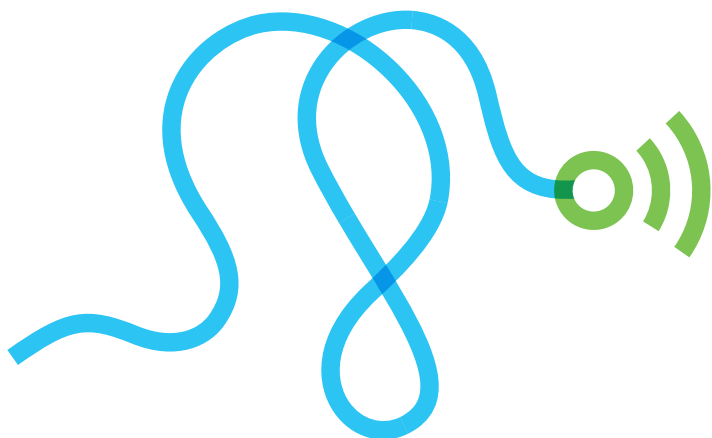
Aktualny Poradnik Pacjenta dostępny jest również na stronie – <https://www.szpital-brzeziny.pl/poradnik-pacjenta>.

W razie jakichkolwiek pytań bądź wątpliwości, nasz Personel służy Wam wsparciem i pomocą!

Renata Mikołajczyk
Prezes Zarządu

Spis treści

Nowoczesna placówka medyczna	7
Nasze Oddziały	8
Garść podstawowych informacji	16
Prawa Pacjenta	17
Obowiązki Pacjenta	18
Satysfakcja Pacjenta	24
Chcesz pomóc innym potrzebującym?	25
Poradnia Podstawowej Opieki Zdrowotnej	26
Jak skorzystać z naszej Poradni?	27
Skorzystaj ze specjalistycznych zabiegów	28
Potrzebujesz informacji o zabiegach płatnych?	30
Krzyżówka	31
Miejsce na notatki	32



Nowoczesna placówka medyczna

Jesteśmy jedną z najnowocześniejszych placówek medycznych w regionie łódzkim.

Dysponujemy ponad 180 miejscami dla Pacjentów, których leczymy w 9 oddziałach z 3 pododdziałami, między innymi: chorób wewnętrznych (z neurologią i kardiologią), chirurgii (ogólnej, onkologicznej, urazowo-ortopedycznej), ginekologii, położnictwa z neonatologią i pediatrii.

Wykonujemy wszystkie badania diagnostyczne i laboratoryjne, oferując nie tylko leczenie w szpitalu, ale także porady lekarzy specjalistów, pracujących w naszej Wielospecjalistycznej Przychodni Lekarskiej.



W przychodni Pacjentów przyjmują lekarze kilkunastu specjalności: chirurdzy, neurologzy, ortopedzi i traumatolodzy, położnicy i ginekolodzy, dermatolodzy, kardiolodzy, stomatolodzy. Można tu również wykonać wszystkie badania laboratoryjne i diagnostyczne, korzystając także ze sprzętu, którym dysponuje Szpital.

Pacjenci są leczeni w ramach umowy z Narodowym Funduszem Zdrowia, Szpital świadczy także odpłatne usługi medyczne.

NFZ

Nasze Oddziały

Szpital Specjalistyczny w Brzezinach składa się z 9 Oddziałów. Poniżej przedstawiamy je w dużym skrócie. Jeśli chcecie poznać je lepiej, zajrzyjcie na naszą stronę <https://www.szpital-brzeziny.pl/oddzialy-szpitala>.



Szpitalny Oddział Ratunkowy

Szpitalny Oddział Ratunkowy to miejsce, w którym ratujemy życie i nagle zagrożone zdrowie człowieka.

tel. 46 874 20 02 wew. 100

Wieloprofilowy Pododdział Zabiegowy

To oddział komercyjny, gdzie w warunkach szpitalnych wykonujemy wszystkie zabiegi z zakresu chirurgii ogólnej, plastycznej i onkologicznej, endoskopowej bariatрії, urologii, ortopedii, ale także wykonujemy pełną diagnostykę tzw. Przeglądy stanu zdrowia. Również te szyte na miarę.

tel. 46 880 40 28 wew. 2

przeгляд
zdrowia



Oddział Chirurgii Ogólnej i Onkologicznej (w tym Centrum Leczenia Chorób Jelita Grubego)

W doskonale wyposażonym Oddziale Chirurgii Ogólnej i Onkologicznej wykonywane są wszystkie zabiegi i operacje jelita grubego, a także operacje z zakresu onkologii żołądka, wątroby, trzustki, tarczycy, piersi, pęcherza moczowego, nerek i skóry oraz pełen zakres świadczeń z zakresu chirurgii ogólnej. Oddziałem tym kieruje **dr n. med. Piotr Narbutt**.

Centrum Leczenia Chorób Jelita Grubego jest pierwszym tego typu ośrodkiem medycznym w Polsce. Utworzył je i nim kieruje wybitny, światowej klasy specjalista w leczeniu chorób jelit, **Profesor Adam Dziki**.

Oddział Chirurgii Ogólnej i Onkologicznej oferuje komfortowe 2-3-osobowe pokoje z pełnym węzłem sanitarnym oraz troskliwą opieką pielęgniarską. Oddziały te są w dwóch niezależnych lokalizacjach.

Oddział Chirurgii Ogólnej
46 874 20 02 wew. 191

Pododdział Chirurgii Onkologicznej
46 874 20 02 wew. 501

Centrum Leczenia Chorób
Jelita Grubego
46 874 20 02 wew. 191



Pododdział Urazowo-Ortopedyczny

To oddział, który jest w czołówce szpitali wykonujących najwięcej protezoplastyk w województwie łódzkim, dzięki zaangażowaniu znakomitych specjalistów.

Ortopedzi wykonują wszystkie zabiegi traumatologiczne prócz zabiegów w obrębie kręgosłupa i miednicy, specjalizują się w endoprotezoplastyce stawów biodrowych i kolanowych.

Lekarze mają doświadczenie w medycynie sportowej, leczą skomplikowane urazy kolan, wykonują artroskopowo (bez dużych cięć) operacje więzadeł i stawów sięgając po najnowsze metody i techniki operacyjne.

Do szpitala w Brzezinach zagląda coraz więcej sportowców, lecząc tu kontuzje. Te same techniki operacyjne, z których korzystają sportowcy, stosuje się oczywiście do leczenia schorzeń lub urazów stawów, ścięgien, więzadeł, z którymi zgłaszają się pozostali Pacjenci.



Pododdział Chirurgii
Urazowo-Ortopedycznej
tel.46 874 20 02 wew. 311



Lek. med. Mateusz Styk

Ośrodek Endoskopii Zabiegowej i Bariatrycznej

Kierownikiem Ośrodka Endoskopii Zabiegowej i Bariatrycznej w Brzezinach jest **dr hab. n. med. Michał Spychalski**. To znakomity specjalista specjalista chirurg, który swoje doświadczenie zdobywał w Polsce, a także w wiodących na świecie ośrodkach medycznych.

Ośrodek Endoskopii Zabiegowej i Bariatrycznej jest wyposażony w sprzęt najnowszej generacji – gastroskopy i kolonoskopy pracujące w rozdzielczości HD, co zapewnia najdokładniejszą diagnostykę endoskopową przewodu pokarmowego.

tel. 46 880 40 29 wew. 3



Oddział Chorób Wewnętrznych

W oddziale leczeni są Pacjenci cierpiący między innymi na choroby górnego odcinka przewodu pokarmowego, choroby wątroby i dróg żółciowych, schorzenia trzustki, choroby płuc, choroby układu krążenia, cukrzycę, schorzenia onkologiczne.

Diagnostyka w oddziale prowadzona jest w oparciu o badania USG, RTG, rezonans magnetyczny, tomografię komputerową, badania scyntygraficzne, badania endoskopowe, punkcje szpiku, próby wysiłkowe, badanie czynności elektrofizjologicznej, badania laboratoryjne.

tel. 46 874 20 02 wewn. 282



W oddziale wykonywane są również zabiegi diagnostyczno-lecznicze (punkcja jamy opłucnej i punkcja jamy otrzewnej).

Oddział liczy 52 łóżka dla Pacjentów – 34 internistycznych, 10 neurologicznych i 8 kardiologicznych.

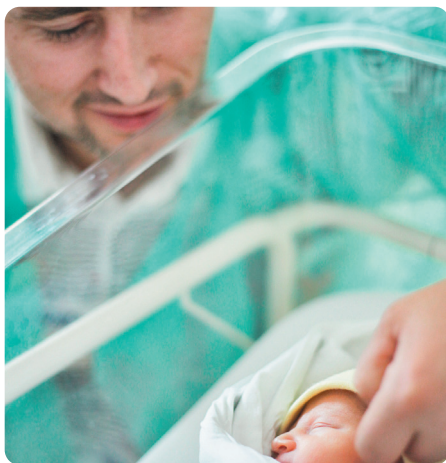
Oddział Położniczo-Ginekologiczny

Oddział, kierowany przez **Lek. med. Jarosława Cieślaka**, dysponuje nowoczesnym blokiem porodowym z nową salą operacyjną.

Działa tu też położnicza izba przyjęć oraz szkoła rodzenia, przygotowująca do porodu rodziców dziecka.

Pacjentki mają do dyspozycji komfortowe, dwuosobowe, klimatyzowane sale z łazienkami, doskonale wyposażone sale porodowe i zabiegowe oraz – „po sąsiedzku” – nowoczesną neonatologię dla swoich maluchów. Zabezpieczamy Oddział w pierwszym stopniu referencyjności w zakresie położnictwa i neonatologii.

tel. 46 874 20 02 wewn. 269



Nasza Poródówka realizuje projekt wyprawki dla każdej mamy i dziecka:

#rodziamwbrzezinach

poród
i wyprawka 



Pododdział Neonatologiczny

Jesteśmy wielospecjalistycznym zespołem lekarzy działającym pod kierownictwem Lek. med. Agnieszki Zjawionej.

Korzystając z wiedzy i profesjonalizmu lekarzy specjalistów z różnych dziedzin pediatrii, pragniemy naszym małym Pacjentom zapewnić kompleksową opiekę na najwyższym poziomie, w miłej i rodzinnej atmosferze diagnozować i opiekować się zarówno chorymi dziećmi, jak i wdrażać zasady profilaktyki prozdrowotnej.



tel. 46 874 20 02 wewn. 272



Oddział Pediatriczny

Oddział Pediatriczny pod kierownictwem dr n. med. Małgorzaty Olszowiec-Chlebnej.

O zdrowie Państwa Pocięch zadbają lekarze klinicyści z wieloletnim doświadczeniem (pediatrzy, alergolodzy, immunolog kliniczny). Naszą ofertę pediatryczną kierujemy głównie do Pacjentów z problemami alergicznymi i zaburzeniami odporności, ale mamy także możliwość diagnostyki wielu innych schorzeń, m.in. chorób dróg oddechowych, bólów brzucha, otyłości, czy po-Covidowych powikłań.

Oddział Chemioterapii Diennej

Oddział zajmuje się systemowym leczeniem Pacjentów z nowotworami wszystkich typów: jelita grubego, płuc, piersi, jajnika, trzustki, żołądka, narządu rodnego, układu moczowego, głowy i szyi, przełyku, czerniaka, chorób rozrostowych układu chłonnego, guzów tkanek miękkich i kości.

tel. 46 874 20 02 wewn. 523



Oddział Intensywnej Terapii i Anestezjologii (OITiA). Blok operacyjny

W oddziale leczeni są Pacjenci w stanach zagrożenia życia, którymi opiekują się lekarze o najwyższych kwalifikacjach. Do dyspozycji Pacjentów mamy 6 łóżek.

tel. 46 874 20 02 wewn. 170

Znieczulenia w Oddziale Intensywnej Terapii i Anestezjologii są wykonywane wszystkimi metodami dostępnymi we współczesnej anestezjologii.

Oddział udziela także świadczeń zdrowotnych we wszystkich innych przypadkach i schorzeniach, wymagających stosowania w leczeniu wentylacji zastępczej (sztucznego oddychania).

Garść podstawowych informacji

Szpital Specjalistyczny Brzeziny udziela świadczeń zdrowotnych na podstawie zawartych umów z NFZ. Świadczenia odpowiadają wymaganiom współczesnej wiedzy medycznej.

Świadczenia zdrowotne finansowane są ze środków publicznych osobom ubezpieczonym oraz innym osobom uprawnionym do tych świadczeń na podstawie odrębnych przepisów, nieodpłatnie, a świadczenia ponadstandardowe za całkowitą odpłatnością. Pacjenci nieubezpieczeni do Szpitala przyjmowani są odpłatnie zgodnie z cennikiem.

Dla Pacjentów nieubezpieczonych w sytuacjach ratowania życia świadczenia wykonywane są bezpłatnie.



Przyjęcie do Szpitala

Podstawą przyjęcia Pacjenta do Szpitala jest:

- numer PESEL i potwierdzenie swojej tożsamości dokumentem ze zdjęciem,
- aktualne skierowanie,
- stan zagrożenia życia lub zdrowia chorego.

Na leczenie szpitalne Pacjent lub jego opiekun ustawowy musi wyrazić zgodę na piśmie, chyba że na mocy odrębnych przepisów możliwe jest przyjęcie do Szpitala bez wyrażenia zgody. **Pacjent, wyrażając zgodę na hospitalizację** zobowiązuje się tym samym do przestrzegania ustalonego porządku oraz do ścisłego wykonywania zaleceń personelu.

Podstawą wszystkich świadczeń zdrowotnych, udzielanych w procesie leczenia Pacjentowi hospitalizowanemu, są zalecenia lekarza prowadzącego, lekarza dyżurnego lub kierownika oddziału.

Prawa Pacjenta

Pacjent ma prawo do...

1. Świadczeń zdrowotnych:

- które odpowiadają wymaganiom aktualnej wiedzy medycznej,
- które udzielane są według przejrzystej, obiektywnej opartej na kryteriach medycznych, procedurze ustalającej kolejność dostępu do świadczeń,
- które są natychmiast udzielane ze względu na zagrożenie zdrowia lub życia,
- które udzielane są z należytą starannością, w warunkach spełniających wymagania fachowe i sanitarne,
- przy udzielaniu których osoby wykonujące zawód medyczny kierują się zasadami etyki zawodowej.

2. Uzyskania informacji:

- swoim stanie zdrowia, rozpoznaniu, proponowanych oraz możliwych metodach diagnostycznych i leczniczych, dających się przewidzieć następstwach ich zastosowania albo zaniechania, wynikach leczenia oraz rokowaniu,
- która zostanie przekazana także osobom przez Pacjenta upoważnionym.

3. Wyrażenia zgody lub niezgody na udzielanie określonych świadczeń zdrowotnych:

- którą wyrazi po uzyskaniu wszelkich niezbędnych informacji o swoim stanie zdrowia i leczeniu,
- którą w przypadku zabiegu operacyjnego, zastosowania metody leczenia lub zabiegów diagnostycznych i terapeutycznych stwarzających podwyższone ryzyko wyrazi w formie pisemnej.

4. Zgłaszania sprzeciwu wobec opinii albo orzeczenia lekarza.

5. Tajemnicy wszelkich informacji z nim związanych.

6. Poszanowania dyskrecji, intymności i godności w szczególności w czasie udzielania świadczeń zdrowotnych, w tym:

- obecności osoby bliskiej przy udzielaniu tych świadczeń,
- wyrażeniu zgody na uczestnictwo innych osób przy udzielaniu Pacjentowi tych świadczeń.

7. Poszanowania życia prywatnego i rodzinnego, w tym:

- kontaktu osobistego, telefonicznego z innymi osobami,
- dodatkowej opieki pielęgnacyjnej, która nie polega na udzielaniu świadczeń zdrowotnych, krewni lub osoby wskazane przez Pacjenta.

8. Dostępu do dokumentacji medycznej dotyczącej stanu zdrowia oraz udzielanych świadczeń zdrowotnych, w tym udostępnianie tej dokumentacji osobie przez Pacjenta upoważnionej.

9. Zgłaszania działań niepożądanych produktów leczniczych.

10. Przechowywania rzeczy wartościowych w depozycie szpitala.

11. Złożenia skargi w przypadku naruszenia jego praw.

12. Opieki duszpasterskiej.

Obowiązki Pacjenta

Pacjent zobowiązany jest przestrzegać obowiązujących przepisów związanych z procesem udzielania świadczeń zdrowotnych w Szpitalu, a w szczególności:

- zgłaszając się do Szpitala poddać się badaniu lekarskiemu w Izbie Przyjęć,
- po podjęciu przez lekarza decyzji o przyjęciu Pacjenta do oddziału, oddać za pokwitowaniem do szatni szpitalnej ubranie i obuwie oraz inne rzeczy (np. torby), które ze względów epidemiologicznych nie powinny znajdować się na terenie oddziału lub pozostawić je osobie towarzyszącej,
- dokumenty, pieniądze oraz inne przedmioty wartość we złożyć w depozycie Szpitala, za przedmioty niepozostawione w depozycie Szpital nie ponosi odpowiedzialności,
- po przyjęciu do Szpitala, w razie potrzeby stwierdzonej przez personel Izby Przyjęć, poddać się zabiegom higienicznym, niezbędnym dla zachowania reżimu sanitarnego Szpitala,
- przestrzegać zaleceń lekarskich i pielęgniarских, w tym przyjmowania leków – leki w Szpitalu są podawane wyłącznie przez wykwalifikowany personel, oraz poddawania opiece pielęgniarской,
- przestrzegać obowiązujących norm współżycia w stosunku do innych Pacjentów i personelu Szpitala, w tym nie naruszać ciszy nocnej trwającej w Szpitalu w godzinach 22.00-6.00,
- przebywać w sali chorych w porach wykonywania zabiegów, badań, obchodów lekarskich oraz wydawania posiłków,
- przestrzegać innych zasad wewnętrznych obowiązujących w PCZ w Brzezinach,
- przestrzegać porządku oraz higieny osobistej, przy czym jeżeli ze względu na stan zdrowia Pacjent nie może osobiście wykonać niezbędnych czynności higienicznych, Pacjenci pomagają personel Szpitala,
- używać przedmioty wyposażenia oddane dla jego potrzeb w czasie przebywania w Szpitalu w sposób zgodny z ich przeznaczeniem.





Na terenie Szpitala **zabrania się:**

- opuszczania oddziału bez poinformowania personelu medycznego,
- palenia tytoniu,
- wnoszenia i spożywania napojów alkoholowych i/lub środków odurzających,
- uprawiania gier hazardowych oraz zajmowania się handlem,
- wnoszenia broni i materiałów niebezpiecznych,
- manipulowania sprzętem medycznym bez zgody personelu.

Pacjent jest materialnie odpowiedzialny za mienie szpitalne przekazane mu do używania na czas pobytu w Szpitalu. W przypadku powstania szkody w mieniu Szpitala, na skutek zawinionego działania Pacjenta, zobowiązany jest on do jej naprawienia lub uiszczenia równowartości naprawy.

Pacjent nie ma prawa żądać od personelu szpitalnego usług, których realizacja pociągałaby konieczność opuszczenia terenu Szpitala przez pracownika.

W dniu wypisu Pacjent zobowiązany jest do odebrania rzeczy ze szpitalnej szatni oraz przedmiotów wartościowych z depozytu Szpitala, o ile takie złożył.

Odwiedziny Pacjenta

Odwiedziny odbywają się codziennie.

Pacjent zobowiązany jest do poinformowania osoby go odwiedzającej o zapoznaniu się z regulaminem dla odwiedzających i przestrzegania go.

Szatnia dla osób odwiedzających (bezpłatna) czynna jest codziennie w godz. 8.30-21.00 przy wejściu głównym Szpitala.

Usługi hotelowe dla rodzin Pacjentów z 10% zniżką są możliwe w Hotelu nad Mrogą w Rochnie. Szczegółowe informacje pod numerem telefonu (46) 874 24 75.



Żywnienie Pacjenta

Dobry posiłek w szpitalu

Informujemy, że z dn. 31.12.2023 Szpital przystąpił do pilotażowego programu organizowanego przez NFZ pod nazwą „Dobry posiłek w szpitalu”, wprowadzonego przez Rozporządzenie Ministra Zdrowia z dnia 25 września 2023 r. dotyczące edukacji żywieniowej oraz poprawy jakości żywienia w szpitalach.

Jadłospisy, wykaz alergenów oraz zdjęcia posiłków, które spożywają nasi Pacjenci będą publikowane od poniedziałku do piątku na stronie internetowej Szpitala w zakładce „O nas – Dobry Posiłek”.



Pilotaż
Dobry Posiłek



Godziny posiłków:

- Śniadanie: 7:30 - 9.30
- Obiad: 13.00 - 15.00
- Kolacja: 18:00 - 19:30

Pacjent ma możliwość zamówienia płatnych posiłków z restauracji Hotelu nad Mrogą w Rochnie.

Lodówka dla Pacjentów znajduje się na każdym oddziale. Żywność pozostawiona w niej winna zostać opisana imieniem i nazwiskiem Pacjenta. Niedozwolone jest przetrzymywanie żywności przeterminowanej. Personel oddziału w przypadku niestosowania się do zasad szpitalnych oraz w trakcie kontroli lodówki usuwa przeterminowaną żywność bez wiedzy Pacjenta.

Media – TV, Internet

Internet bezprzewodowy jest bezpłatny.

- Nazwa punktu dostępowego – „DLA PacjenTA”
- Zasięg wi-fi obejmuje budynek przy ul. M. Skłodowskiej-Curie oraz część budynku przy ul. Wojska Polskiego

TV – w salach chorych znajdują się telewizory (poza Oddziałem Chorób Wewnętrznych). Opłata za korzystanie wg cennika.

Plan Szpitala w Brzezinach



Budynki

1 Budynek szpitalny

Parter:

- Oddział Chirurgii Onkologicznej
- Wieloprofilowy Pododdział Zabiegowy (komercyjny)
- Gabinety Lekarzy Specjalistów

I piętro:

- Oddział Ginekologiczno-Położniczy
- Pododdział Neonatologiczny

II piętro:

- Chemioterapia Jednego Dnia • Blok operacyjny

2 Budynek szpitalny

- Recepcja • Endoskopia • Nocna Pomoc Lekarska
- Rehabilitacja

3 Budynek szpitalny

Parter:

- Laboratorium • Pracownia RTG, USG, Tomografia
- Szpitalny Oddział Ratunkowy oraz Izba Przyjęć Planowych

I piętro:

- Oddział Chirurgiczny
- Pododdział Urazowo-Ortopedyczny
- Oddział Intensywnej Terapii i Anestezjologii

II piętro:

- Oddział Pediatriczny • Oddział Chorób Wewnętrznych z Pododdziałem Neurologicznym i Kardiologicznym

4 Sekretariat Szpitala i Zarząd

5 Administracja

6 Wielospecjalistyczna Przychodnia Lekarska – Przychodnia Specjalistyczna

7 Teren planowanej Centralnej Sterylizacji i Apteki

Wejścia

A Wejście główne

- Recepcja • Rehabilitacja • Endoskopia
- Nocna Pomoc Lekarska • Izba Przyjęć Planowa

B Oddział Chirurgii Onkologicznej

- Dodatkowy gabinet Lekarzy Specjalistów

C Dodatkowe wejście do Recepcji

D Wieloprofilowy Pododdział Zabiegowy

- Prywatne gabinety lekarzy specjalistów

E Wejście dla Personelu

F Laboratorium

- Pododdział Urazowo-Ortopedyczny

G Szpitalny Oddział Ratunkowy oraz Izba Przyjęć

Punkty handlowe i usługi

Urząd Pocztowy:

95-060 Brzeziny, ul. Mickiewicza 22 w odległości 550m

Bankomaty:

Najbliższy bankomat znajduje się w odległości 650m na Pl. Jana Pawła II

Apteka:

Najbliższa apteka znajduje się w odległości 550m 95-060 Brzeziny, ul. Modrzewskiego 5a

Taxi:

Jest możliwość zamówienia taksówki na Portierni Szpitala – wejście główne lub pod nr wew. 900

Dodatkowe informacje

W szpitalu obowiązuje segregacja odpadów:

- kolor żółty - cytostatyki,
- kolor czerwony przeznaczony na materiały skażone,
- kolor czarny przeznaczony jest na odpady komunalne,
- kolor niebieski przeznaczony jest na brudną bieliznę.

Obowiązuje zakaz wrzucania odpadów komunalnych do pojemników z workiem koloru czerwonego.

Cennik usług medycznych świadczonych przez Szpital dostępny jest na naszej stronie internetowej <https://www.szpital-brzeziny.pl> oraz w rejestracji szpitalnej i w oddziałach Szpitala.

Szczegółowe informacje na temat zasad obowiązujących w czasie pobytu Pacjenta w oddziale określono w Regulaminie Oddziału i Regulaminie dla odwiedzających, dostępnych na każdym oddziale.

Na terenie Szpitala **parking** zarówno dla Pacjentów jak i osób odwiedzających jest bezpłatny.

Na terenie Szpitala prowadzone są **okresowe ćwiczenia ewakuacyjne** oraz symulacje zdarzeń masowych i katastrof. W takich sytuacjach prosimy zachować spokój i stosować się do zaleceń personelu medycznego.

Na terenie całego Szpitala jest możliwość poruszania się za pomocą wind.

W szpitalu działa **Komisja Etyczna**, do której można się zgłaszać ze sprawami natury etycznej za pośrednictwem pielęgniarek oddziałowych oraz **Pełnomocnik Praw Pacjenta** – numer telefonu w punkcie pielęgniarskim.

Prawa i obowiązki Pacjenta dostępne są w oddziałach i wszystkich miejscach pobytu Pacjenta, także w niniejszym przewodniku.

Na terenie Szpitala pełniona jest **opieka duszpasterska**. Odwiedziny chorych odbywają się w salach chorych w godz. przedpołudniowych. Na Msze Święte zapraszamy do Kaplicy Szpitalnej w soboty o godzinie 15:00.

Satysfakcja Pacjenta

W celu poznania Państwa opinii o naszych działaniach, w Szpitalu prowadzone są badania satysfakcji Pacjentów za pomocą kwestionariusza ankiety. Będziemy bardzo wdzięczni za wszelkie uwagi czy sugestie mogące przyczynić się do ciągłego doskonalenia naszej pracy na rzecz Państwa zdrowia. Zachęcamy do udziału, ankieta jest anonimowa.

ankieta Szpitala



ankieta Centrum
Monitorowania
Jakości



Chcesz pomóc innym potrzebującym?

W maju 2020 roku z inicjatywy pracowników oraz z pomocą Zarządu Powiatowego Centrum Zdrowia w Brzezinach powstała **Fundacja Zdrowie w Brzezinach**.

Główne zadanie fundacji to pozyskiwanie środków finansowych i rzeczowych, które pozwolą na zakup i doposażanie istniejących oddziałów szpitalnych oraz poradni, remont pomieszczeń szpitalnych, a także umożliwienie rozwoju nowych metod terapeutycznych i diagnostycznych.

Codziennie pomagamy w walce o zdrowie Pacjentów, wspierając Szpital w Brzezinach.

W swoich zadaniach nie zapominamy o lokalnej społeczności, która również jest beneficjentem podejmowanych przez fundację działań. Dla mieszkańców Brzezin oraz sąsiadujących miast i gmin, przy współpracy z Powiatowym Centrum Zdrowia w Brzezinach, organizowane będą różnego rodzaju akcje profilaktyczne dla dzieci i dorosłych. Dodatkowo pragniemy przeprowadzić szereg wydarzeń o charakterze kulturalnym, rozrywkowym i rodzinnym, podczas których zbierać będziemy środki na realizację celów statutowych fundacji. Pragniemy także aktywizować i skupiać wokół idei wolontariatu wszystkie osoby, którym bliski jest rozwój Powiatowego Centrum Zdrowia w Brzezinach. Osoby zaangażowane w działanie fundacji nie pobierają wynagrodzenia za pracę na jej rzecz.

Razem jesteśmy silniejsi

Razem możemy dużo więcej. Możesz stać się bohaterem i razem z nami wesprzeć Szpital Specjalistyczny Brzeziny w Walce o Zdrowie Pacjentów. Dzięki Tobie Szpital w Brzezinach może mieć sprzęt, który uratuje życie drugiej osobie. Wpłaty możesz dokonywać bezpośrednio na nasze konto bankowe:

22 1600 1462 1898 0543 8000 0001

BNP Paribas Bank Polska

Fundacja Zdrowie w Brzezinach
ul. M. Skłodowskiej-Curie 6, 95-060 Brzeziny
NIP: 833-140-42-21
REGON: 386093324
KRS: 0000841701
Kontakt: 500 008 642
email: fundacja@szpital-brzeziny.pl



Poradnia Podstawowej Opieki Zdrowotnej

Serdecznie zapraszamy Państwa do skorzystania z usług medycznych Powiatowego Centrum Zdrowia w Brzezinach w ramach Podstawowej Opieki Zdrowotnej (POZ). Personel naszej Poradni stanowią specjaliści medycyny rodzinnej, chorób wewnętrznych, pediatrii, pielęgniarki oraz położna.

Więcej o naszej Poradni – na www.szpital-brzeziny.pl.



więcej
o Poradni



Rejestracja

Rejestracji można dokonać telefonicznie (tel. 46 880 40 29 wew. 1) lub osobiście (**Brzeziny, ul. Bohaterów Warszawy 2**).

Godziny przyjęć: poniedziałek-piątek, godz. 8:00-18:00

E-mail: przychodnia@szpital-brzeziny.pl



rejestracja
elektroniczna



Rejestracja elektroniczna: <https://www.erejestracja.szpital-brzeziny.pl/eportal>

Teleporada w POZ

46 880 40 29 wew. 1

Pracownik rejestracji podczas rozmowy telefonicznej z Pacjentem rozpoznaje potrzebę zdrowotną i ustala z Pacjentem dogodny dzień i godzinę udzielenia Teleporady POZ.

Opieka koordynowana w POZ

W trosce o zdrowie Pacjentów **z chorobami przewlekłymi** wprowadziliśmy model opieki koordynowanej w POZ, dzięki której Pacjent zyskuje łatwiejszy dostęp do szerokiego pakietu badań diagnostycznych i laboratoryjnych oraz szeregu konsultacji tj.

Konsultacje specjalistyczne: kardiologiczne, endokrynologiczne, chorób płuc – PO-CHP i astma, konsultacje dietetyczne i diabetologiczne, konsultacje edukacyjne;

Nowe badania diagnostyczne niedostępne do tej pory w ramach lekarza POZ: Holter EKG, EKG wysiłkowe, Holter RR, ECHO serca, Spirometria, USG doppler tętnic szyjnych, USG doppler kończyn dolnych, biopsja tarczycy;

Badania laboratoryjne: tj. NT pro-BNP, albuminy w moczu, kreatynina w moczu, ANTY-TPO, ANTY-TG, p/c. p. receptorom TSH.

Zapytaj o opiekę koordynowaną – tel. **885 861 054**, przychodnia@szpital-brzeziny.pl

Jak skorzystać z naszej Poradni?

Wypełnij deklarację o wyborze podstawowej opieki zdrowotnej

Aby korzystać z finansowanych przez NFZ świadczeń dot. opieki medycznej (lekarza podstawowej opieki zdrowotnej – w tym lekarza pediatry, pielęgniarki podstawowej opieki zdrowotnej, położnej podstawowej opieki zdrowotnej), konieczne jest złożenie odpowiedniej deklaracji. Warto o tym pomyśleć już teraz.

Jeśli jesteś ubezpieczony/-a w NFZ, masz prawo wybrać Szpital Powiatowy w Brzezinach jako podstawową opiekę zdrowotną (lekarz, pielęgniarka, położna). Przy tym wyborze nie obowiązuje rejonizacja.

Wystarczy złożyć deklarację przez Internetowe Konto Pacjenta (IKP), wpisując Szpital Powiatowy w Brzezinach. Należy pamiętać, że dla każdego zakresu świadczeń należy wypełnić odrębną deklarację.

Lekarz POZ

Wybieramy Szpital Powiatowy w Brzezinach (Poradnia Ogólna)
ul. Bohaterów Warszawy 2 w Brzezinach,
nr tel. 46 880 40 29 wew. 1,
e-mail: przychodnia@szpital-brzeziny.pl.



Internetowe
Konto Pacjenta

Pielęgniarka POZ

Wybieramy Szpital Powiatowy w Brzezinach
(Gabinet Pielęgniarki Środowiskowej),
ul. Bohaterów Warszawy 2 w Brzezinach,
nr tel. 46 880 40 29 wew. 1,
e-mail: przychodnia@szpital-brzeziny.pl.

Położna POZ

Wybieramy Szpital Powiatowy w Brzezinach
(Gabinet Położnej Środowiskowej),
ul. Bohaterów Warszawy 2 w Brzezinach,
nr tel. 46 880 40 29 wew. 1,
e-mail: przychodnia@szpital-brzeziny.pl.

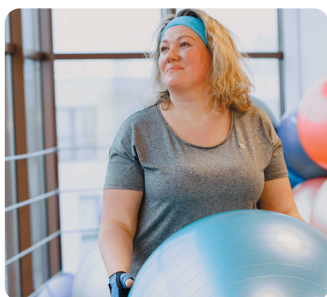
Skorzystaj ze specjalistycznych zabiegów



Biopsja fuzyjna prostaty

Biopsja fuzyjna prostaty to nowoczesne badanie diagnostyczne, które wykonuje się w celu potwierdzenia nowotworu gruczołu krokowego (nowotworu stercza) u mężczyzn.

Dowiedz się więcej
na szpital-brzeziny.pl



Endoskopowe zmniejszanie żołądka

Endoskopowe zmniejszanie żołądka ESG jest polecaną metodą leczenia pacjentów z otyłością I i II stopnia (BMI 30-40). W tej grupie pacjentów zabieg przynosi bardzo dobre rezultaty.

Dowiedz się więcej
na szpital-brzeziny.pl



Indywidualny przegląd zdrowia

Przegląd sztytu na miarę polecamy każdemu, kto chce przejąć kontrolę nad swoim stanem zdrowia, ceni swój czas i chce uzyskać szybką, wiarygodną i kompleksową diagnozę.

Dowiedz się więcej
na szpital-brzeziny.pl

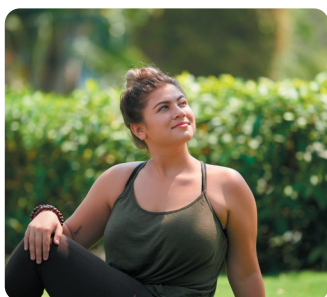




Laserowe usuwanie żylaków

Metoda laserowego leczenia żylaków jest dużo mniej inwazyjna niż tradycyjny zabieg chirurgiczny. Po zabiegu nie ma potrzeby hospitalizacji, pacjent wraca od razu do domu.

Dowiedz się więcej
na szpital-brzeziny.pl



Leczenie otyłości balonem żołądkowym

Zabieg polega na wprowadzeniu do żołądka balonu i wypełnieniu go płynem. W rezultacie pacjent spożywa mniejszą ilość pożywienia.

Dowiedz się więcej
na szpital-brzeziny.pl



Przeszczep mikrobioty jelitowej

Szacuje się, że w Polsce co najmniej 12 tys. osób choruje z powodu zakażenia bakterią *Clostridioides difficile*, której namnożenie w organizmie może doprowadzić do zapalenia jelita grubego.

Dowiedz się więcej
na szpital-brzeziny.pl



Potrzebujesz informacji o zabiegach płatnych?

Skontaktuj się z Koordynatorem Opieki Pacjenta



pod numerami telefonów w godzinach 8:00-16:00

tel. 46 880 40 28 wew. 2
tel. 506 008 861

oddzial.komercyjny@szpital-brzeziny.pl

Szpital Specjalistyczny w Brzezinach



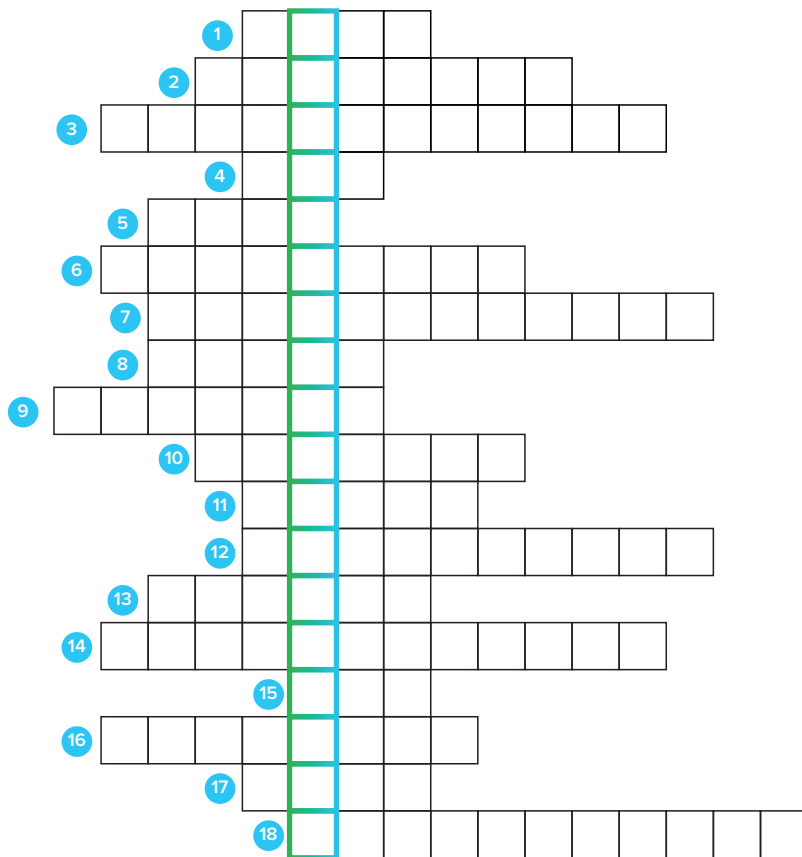
ul. Marii Skłodowskiej-Curie 6
95-060 Brzeziny

www.szpital-brzeziny.pl

tel. +48 46 874 20 02

e-mail: sekretariat@szpital-brzeziny.pl

Krzyżówka



1. Chirurgiczny, zakładany na ranę za pomocą nici
2. Specjalista dziecięcy
3. Badanie endoskopowe górnego odcinka przewodu pokarmowego
4. Oddział od stanów nagłych i zagrożenia życia
5. Płynię w żyłach i tętnicach
6. Lekarz od serca
7. Podawane w celu uspienia pacjenta na czas zabiegu
8. Przysługujące każdemu pacjentowi w szpitalu
9. Narząd znajdujący się po prawej stronie –
potocznie nazywany filtrem krwi z toksyn
10. Źródło karotenu
11. Słynny Profesor ze Szpitala w Brzezinach
12. Wypełniasz ją w IKP do lekarza rodzinnego
13. Lepiej zapobiegać niż...
14. Działania zmierzające do przeciwdziałania wystąpieniu chorób.
15. Płatnik świadczeń refundowanych
16. Prowadzi działalność charytatywną
17. Narząd słuchu
18. Częsteczką białką w krwinkach czerwonych, która przenosi tlen z płuc

Miejsce na notatki









Szpital
Specjalistyczny
Brzeziny



Szpital
Specjalistyczny
Brzeziny

Zadbaj o zdrowie. Dołącz do nas:



facebook.com/SzpitalSpecjalistycznyBrzeziny



instagram.com/szpital.brzeziny



youtube.com/@szpital-brzeziny

Powiatowego Centrum Zdrowia w Brzezinach sp. z o.o.

Marii Skłodowskiej-Curie 6
95-060 Brzeziny
NIP 833 138 44 12
REGON 100 576 369
KRS 0000314018

tel: 46 874 20 02
sekretariat@szpital-brzeziny.pl
fax. 46 874 26 06
www.szpital-brzeziny.pl