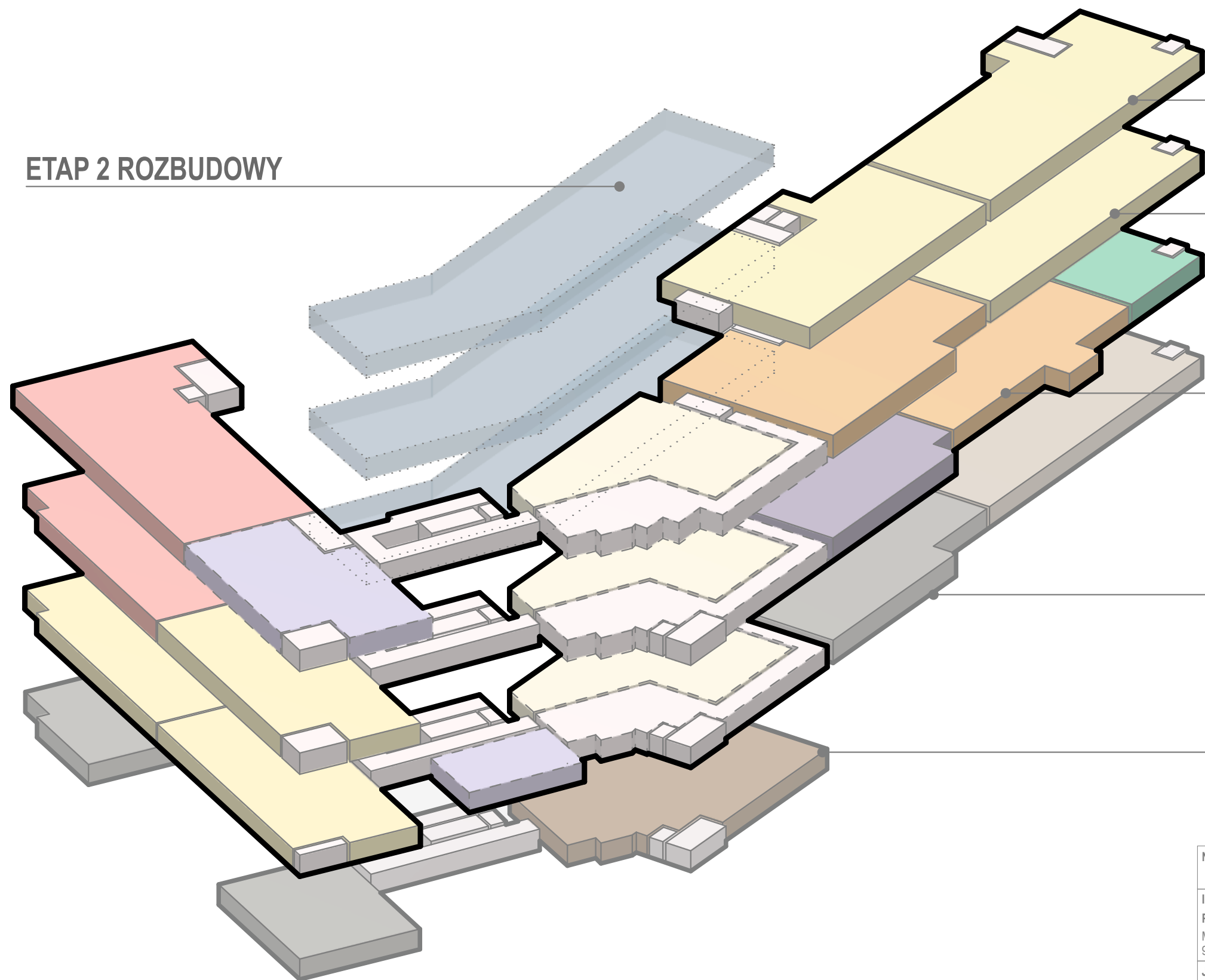


ETAP 2 ROZBUDOWY



POZIOM +6,90

ODDZIAŁ ŁÓŻKOWY PEDIATRIA
ODDZIAŁ ŁÓŻKOWY INTERNA

POZIOM +3,60

BLOK OPERACYJNY
ENDOSKOPIA
PROJEKTOWANY ODDZIAŁ ŁÓŻKOWY
OJOM
ODDZIAŁ ŁÓŻKOWY CHIRURG.-ORTOP.

POZIOM 0,00

ODDZIAŁ POŁOŻNICZO- GINEKOLOGIOCZNY
ODDZIAŁ NEONATOLOGICZNY
PROJEKTOWANY ODDZIAŁ ŁÓŻKOWY
DIAGNOSTYKA
SOR
LABORATORIUM

POZIOM -3,30

ODDZIAŁ CHIRURGII ONKOLOGICZNEJ
ODDZIAŁ CHEMIOTERAPII DZIENNEJ
MRI
ZAPLECZE MAGAZYNOWO-SZATNIOWE

POZIOM -6,60

POMIESZCZENIA MAGAZYNOWO-TECHNICZNE

NAZWA PROJEKTU: Projekt koncepcyjny rozbudowy Powiatowego Centrum Zdrowia w Brzezinach.			
INWESTOR: Powiatowego Centrum Zdrowia w Brzezinach sp. z o.o. Marii Curie-Skłodowskiej 6 95-060 Brzeziny			
JEDNOSTKA PROJEKTOWA: PRACOWNIA PROJEKTOWA NINA WRÓBLEWSKA I ALEKSANDRA MARECZKA - PIEKARCZYK UL. SZWEDZKA 30 LOK. 77 03 - 420 WARSZAWA			
BRANŻA: Architektura	FAZA: Projekt koncepcyjny	DATA: 7.02.2023	SKALA:
NAZWA RYSUNKU: SCHEMAT 3D - STAN PROJEKTOWANY			NUMER RYSUNKU: A.PK.1
RYSUNEK PODLEGA OCHRONIE PRAW AUTORSKICH ZGODNIE Z USTAWĄ Z DNIA 4 LUTEGO 1994 ROKU O PRAWIE AUTORSKIM I PRAWACH POKREWNYCH (DZ.U. Z 2006 R. NR 90 POZ.631 - Z PÓŹNIEJSZYMI ZMIANAMI). WSZELKIE PRAWA ZASTRZEŻONE - REPRODUKCJA LUB UDOSTĘPNIANIE OSOBOM TRZECIM TEGO RYSUNKU LUB JEGO CZĘŚCI, BEZ WYRAŹNEGO UPOWAŻNIENIA BIURA PROJEKTOWEGO JEST NIEDOZWOLONE.			